

# ACTFOR IMPACT



**ENTREPRENEURS SOCIAUX**  
UNE OFFRE DÉDIÉE POUR ACCOMPAGNER  
VOTRE DÉVELOPPEMENT

---

MAI 2019



**BNP PARIBAS**

La banque  
d'un monde  
qui change

## Être entrepreneur social selon BNP Paribas

### 7 DOMAINES D'ACTION SOCIALE



ACCÈS À L'EMPLOI



MICROFINANCE  
ET SOUTIEN À  
L'ENTREPRENEURIAT



ACCÈS  
AU LOGEMENT



ACCÈS À LA SANTÉ  
ET MAINTIEN  
DE L'AUTONOMIE



ACCÈS À L'ÉDUCATION  
ET ÉGALITÉ  
DES CHANCES



PROTECTION DE  
L'ENVIRONNEMENT



ACTIONS DE  
LUTTE CONTRE  
LA PRÉCARITÉ

Le statut d'entrepreneur social n'est pas lié à une forme juridique et répond, pour BNP Paribas, aux trois critères suivants :

1. Présenter une finalité sociale explicite et générer un impact positif sur les 7 domaines d'action sociale à travers :
  - ▶ les bénéficiaires visés ;
  - ▶ les méthodes de production.
2. Présenter un projet économique viable et générer des revenus d'activité propres et récurrents d'au moins 30%.
3. Présenter une répartition équitable de ses bénéfices en réinvestissant au moins 50% de ces derniers dans l'entreprise. La mission sociale est donc aussi importante que la recherche de profitabilité.

# ENCOURAGER L'IMPACT POSITIF

Bienvenue dans le monde "Act For Impact", le dispositif de BNP Paribas dédié aux entrepreneurs qui innovent pour avoir un impact positif, social ou environnemental. Que vous soyez entrepreneur social, entrepreneur à Impact, de la Tech For Good<sup>(1)</sup>... peu importe le vocable ; ce dispositif a été spécialement conçu pour vous.

Act For Impact, c'est d'abord une centaine de chargés d'affaires formés à vos spécificités. Ils sont à votre écoute et à votre disposition partout en France. Pour vous aider aux étapes clés de votre développement, ils coopèrent au quotidien avec nos partenaires réseaux, incubateurs, fonds d'impact investing, crowdfunders et vous apportent la solution la mieux adaptée à votre profil et au cycle de vie de votre entreprise.

Act For Impact, c'est aussi une offre bancaire complète : gestion de trésorerie, développement à l'international, financement, sans oublier l'innovation financière (mesure d'impact, contrat à impact social, épargne solidaire).

C'est une communauté réunissant tous ceux (entreprises classiques, citoyens, collectivités, mentors) qui se mobilisent sur le territoire pour vous faire grandir.

Plus que jamais, nous sommes déterminés à être à vos côtés pour vous rendre visibles, et embarquer avec nous un nombre croissant d'acteurs. Parce que c'est notre responsabilité de banquier d'être capables de nous projeter dans l'accompagnement de nouveaux modèles économiques. Mais aussi parce que vous êtes des partenaires essentiels de la transformation des territoires et de leur attractivité.

Rendez-vous sur la communauté LinkedIn Act For Impact !



**Raphaële Leroy**

Directrice de l'Engagement  
d'entreprise de la Banque de  
Détail de BNP Paribas en France



[linkedin.com/in/raphaele-leroy](https://www.linkedin.com/in/raphaele-leroy)



[@RaphaelLeroy](https://twitter.com/RaphaelLeroy)

(1) Technologie pour le bien commun.

# ACT FOR IMPACT : UN DISPOSITIF DÉDIÉ

Pour répondre aux besoins spécifiques des entrepreneurs sociaux sur tout le territoire national, BNP Paribas s'est doté d'experts et a mis en place un dispositif adapté.

## DES CHARGÉS D'AFFAIRES ENTREPRENEURIAT SOCIAL

Intégré à l'écosystème régional de l'entrepreneuriat social, un réseau de 100 chargés d'affaires référents Entrepreneuriat social est à votre écoute partout en France.

## DES MENTORS

Les entrepreneurs bénéficient de l'appui de mentors BNP Paribas, experts dans leur domaine : stratégie, marketing, communication, ressources humaines...

## DES LIEUX DE CONNEXION

Nos Maisons des Entrepreneurs & Co, lieux de connexion à Paris, Marseille et Nantes, organisent des conférences, des ateliers, des événements Act for Impact...

**LA MAISON DES  
ENTREPRENEURS & CO**

par BNP PARIBAS



*Les entrepreneurs peuvent interroger un mentor BNP Paribas sur une problématique particulière, par exemple l'élaboration d'une stratégie commerciale.*

## UNE COMMUNAUTÉ, DES PARTENAIRES

BNP Paribas facilite votre insertion dans l'écosystème de l'entrepreneuriat social avec :

- ▶ sa communauté **LinkedIn** Act For Impact ;
- ▶ ses partenaires : incubateurs, financeurs et réseaux d'accompagnement.



**ulule**

**Grâce au partenariat noué avec Ulule**, les porteurs de projet identifiés "Act for Impact" peuvent bénéficier d'un coup de pouce supplémentaire pour développer leur entreprise (dotation, accompagnement bancaire dédié...).

[actforimpact.ulule.com](http://actforimpact.ulule.com)



### BÉNÉFICIEZ DE RÉSEAUX D'ACCOMPAGNEMENT

avec lesquels votre chargé d'affaires peut vous connecter :

**FFE** Fondation la France s'engage

**Cette fondation s'inscrit dans le prolongement du programme de soutien à l'innovation sociale La France s'engage, initié par l'État en 2014.** BNP Paribas fait partie de ses membres fondateurs, avec Total, Andros et Artémis. La FFE promeut l'engagement de la société civile dans des initiatives innovantes, solidaires et utiles au plus grand nombre.

**French Impact**

**Act for Impact s'inscrit dans le French Impact**, initiative gouvernementale lancée en 2018 qui vise à soutenir le dynamisme des entreprises à impact social. En 2019, 20 territoires ont reçu le label "Territoire French Impact", destiné à renforcer les synergies entre les acteurs des écosystèmes locaux de l'innovation sociale.

# ACT FOR IMPACT : DES SOLUTIONS CIBLÉES

En plus de son offre bancaire classique, BNP Paribas vous propose des solutions spécifiques<sup>(1)</sup>, en coopération avec ses partenaires.

## QUOTIDIEN

Gérez vos encaissements et vos paiements avec une solution pratique : notre Forfait Essentiel Flux (FEF). Ce dernier inclut les frais de tenue de compte, les principaux moyens de paiement, une carte bancaire pour vos dépenses professionnelles, un accès au portail Ma Banque Entreprise<sup>(2)</sup>...

**Le + BNP Paribas** —

*Le FEF à 1€ par mois durant les 6 mois suivant l'entrée en relation.*

Utilisez une solution d'encaissement simple : le terminal de paiement électronique (TPE).

**Le + BNP Paribas** —

*6 mois de gratuité<sup>(3)</sup> sur la location de votre TPE et tarifs personnalisés sur les commissions monétaires<sup>(4)</sup>.*

## INTERNATIONAL

Développez votre activité à l'étranger avec nos solutions de commerce international et d'appui commercial et bancaire.

**Le + BNP Paribas** —

*Une équipe spécialisée vous accompagne dans votre projet et vous met en relation avec des experts locaux (juristes, comptables...).*



## PROTECTION ET PATRIMOINE

Sécurisez votre structure, votre patrimoine personnel et vos collaborateurs avec nos solutions d'assurance et d'épargne.

**Le + BNP Paribas** —

*Votre chargé d'affaires vous met en relation avec nos spécialistes de l'épargne et de l'assurance, et nos conseillers en Banque Privée.*

## MESURE D'IMPACT

Avec votre chargé d'affaires BNP Paribas, mesurez et évaluez les impacts sociaux et environnementaux de votre activité.

**Le + BNP Paribas** —

*MESIS, l'outil de Mesure et suivi de l'impact social<sup>(5)</sup>, codéveloppé avec la Caisse des dépôts et INCO.*

## DES INNOVATIONS POUR VOUS

- ▶ BNP Paribas a développé une expertise dans les **Contrats à Impact Social** (CIS), structure aujourd'hui plus de la moitié des CIS signés en France et a investi dans cinq d'entre eux à ce jour. Le CIS permet à un opérateur social de faire financer, par des investisseurs privés, un programme d'innovation sociale générant des économies pour la puissance publique (État, collectivité territoriale...). En cas d'atteinte d'objectifs d'impact social, l'entité publique rembourse les investisseurs dans les conditions prévues au contrat.
- ▶ Depuis plus de dix ans, BNP Paribas Asset Management développe des **fonds investis dans des entreprises solidaires**, permettant aux entrepreneurs sociaux de renforcer leurs fonds propres.
- ▶ Le fonds commun de placement **BNP Paribas Social Business France**, destiné à nos clients souhaitant donner du sens à leur épargne, représente une nouvelle opportunité de financement pour les entrepreneurs sociaux.

(1) Ces solutions sont dédiées aux entrepreneurs répondant à la définition p. 2.

(2) L'offre Forfait Essentiel Flux (FEF) regroupe les produits et services bancaires suivants : frais de tenue de compte, moyens de paiement (virements, prélèvements, chèques et encaissements, quel que soit le canal utilisé), service Ma Banque Entreprises (coût selon fournisseur d'accès à Internet), une carte bancaire Corporate Gold. Chacun des produits et services facturés dans le Forfait Essentiel Flux peut être souscrit séparément. À l'issue des six mois, le tarif est celui qui a été négocié avec le client lors de l'entrée en relation.

(3) Offre valable pour toute première souscription d'un contrat de location de TPE. À l'issue des six mois de gratuité, le tarif appliqué est le tarif catalogue. Cette offre ne s'applique pas en cas de changement de TPE au sein de notre offre TEPEO+. En cas de commande de logiciels payants et d'accessoires, ceux-ci sont facturés au tarif catalogue.

(4) Tarifs préférentiels pour toute souscription d'un contrat monétique d'encaissement des paiements par carte bancaire.

(5) Les analyses données par l'outil le sont à titre purement indicatif.

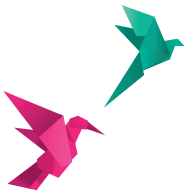
## FINANCEMENT

À chaque stade de leur développement, BNP Paribas et ses partenaires financent les entrepreneurs sociaux avec des solutions adaptées.

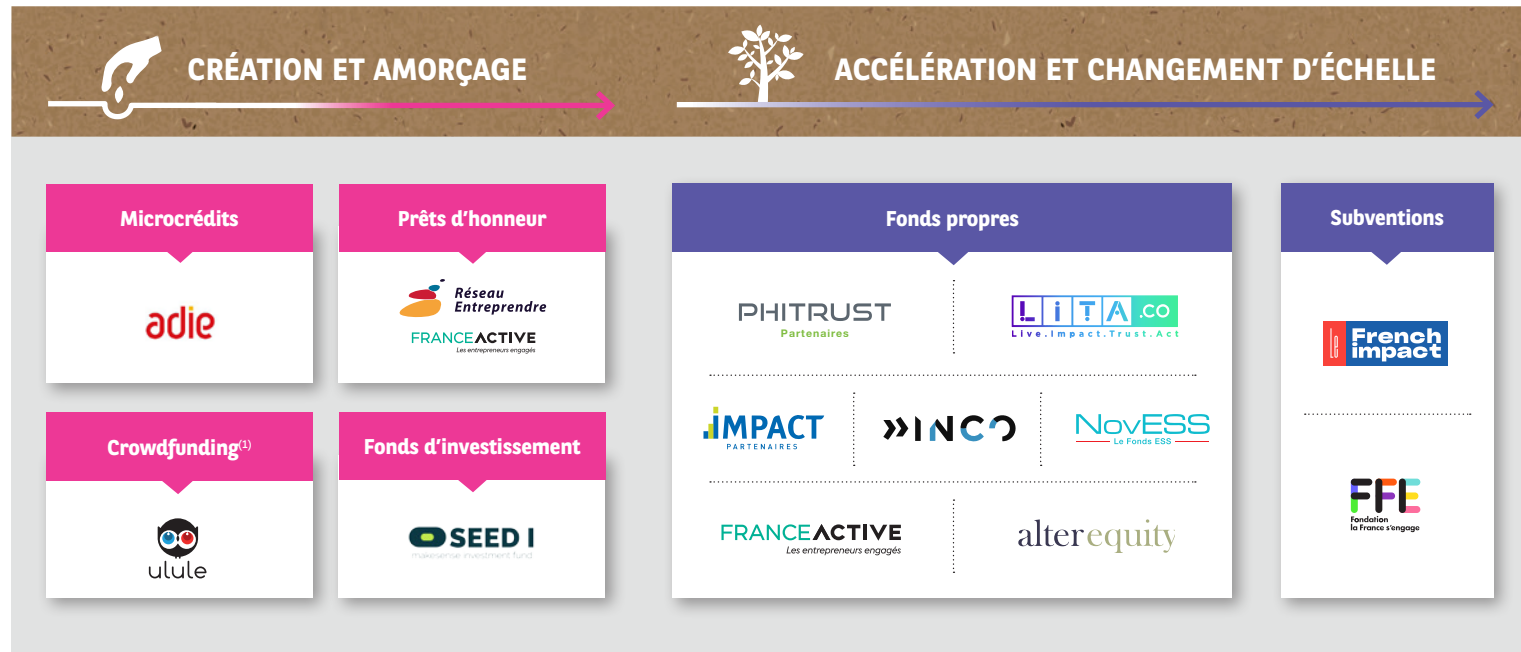
### Les + BNP Paribas

La banque a élaboré une politique spécifique de crédit tenant compte de ce qui caractérise les entrepreneurs sociaux : fonctionner sur un modèle économique viable, pour générer un impact positif social ou environnemental.

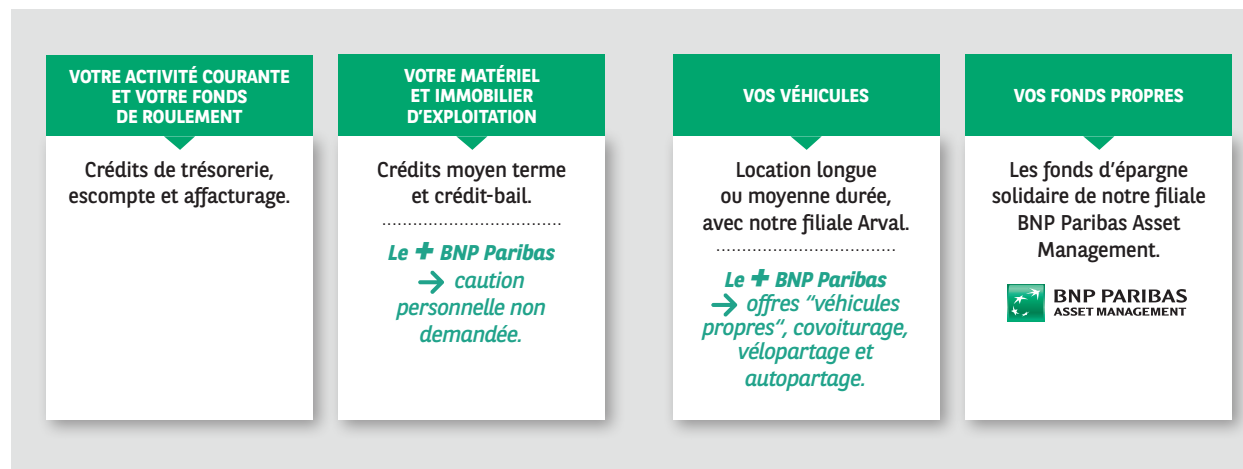
À fin 2018, BNP Paribas a investi 21 millions d'euros dans des fonds d'impact investing. Grâce à ces participations, la banque renforce son accompagnement pour les entrepreneurs sociaux.



## LES SOLUTIONS DE NOS PARTENAIRES



## LES SOLUTIONS DE BNP PARIBAS POUR...



(1) Financement participatif.



**BNP PARIBAS ACCOMPAGNE  
LES ENTREPRENEURS  
SOCIAUX**

- 2014**
  - Mise en place du réseau de référents Entrepreneuriat social
  - Partenariat avec France Active
- 2015**
  - Lancement de l'outil de Mesure et suivi de l'impact social
  - Création de fonds dédiés à l'entrepreneuriat social
- 2016**
  - Publication d'un guide de l'entrepreneuriat social
  - Partenariats avec des incubateurs solidaires
  - Financement du premier contrat à impact social (CIS)
  - Investissement dans le fonds NovESS
- 2017**
  - Membre fondateur de la Fondation la France s'engage
- 2018**
  - Lancement de **ACTFOR IMPACT**
  - Concours Ma Pub Ici dédié aux entrepreneurs à impact
  - Partenariat Ulule/Act For Impact
- 2019**
  - Financement de trois CIS supplémentaires
  - Investissement dans Seed I, le premier fonds d'amorçage impact investing en France
  - Ouverture de 3 Maisons des Entrepreneurs & Co
  - Partenariat avec French Impact
  - Partenariat avec Les Echos "Accelerate Business For Good"

# ACTFOR IMPACT



**vosre chargé d'affaires**



**banqueentreprise.bnpparibas/actforimpact\***

\*Coût de connexion selon fournisseur d'accès à Internet.

REJOIGNEZ ACT FOR IMPACT SUR **LinkedIn**

**BNP Paribas**, SA au capital de 2 499 597 122 € - Siège social : 16 boulevard des Italiens, 75009 Paris. Immatriculée sous le n° 662042449 RCS Paris. ORIAS n° 07 022 735. [www.orias.fr](http://www.orias.fr): **STUDIO BDDF** - 05/2019 - PV23938D - © Getty Images : Pekic/Collection E+, Maskot - Photothèque BNP Paribas. Document à caractère publicitaire. Ne pas jeter sur la voie publique.

Ce document est imprimé sur du papier certifié.



**BNP PARIBAS**

**La banque  
d'un monde  
qui change**